



UNIUNEA EUROPEANĂ



GUVERNUL ROMÂNIEI



Fondul Social European
POSDRU 2007-2013



Instrumente Structurale
2007-2013

CLARITATE, TRANSPARENȚĂ ȘI ACCES RAPID LA SERVICIILE PUBLICE DE OCUPARE

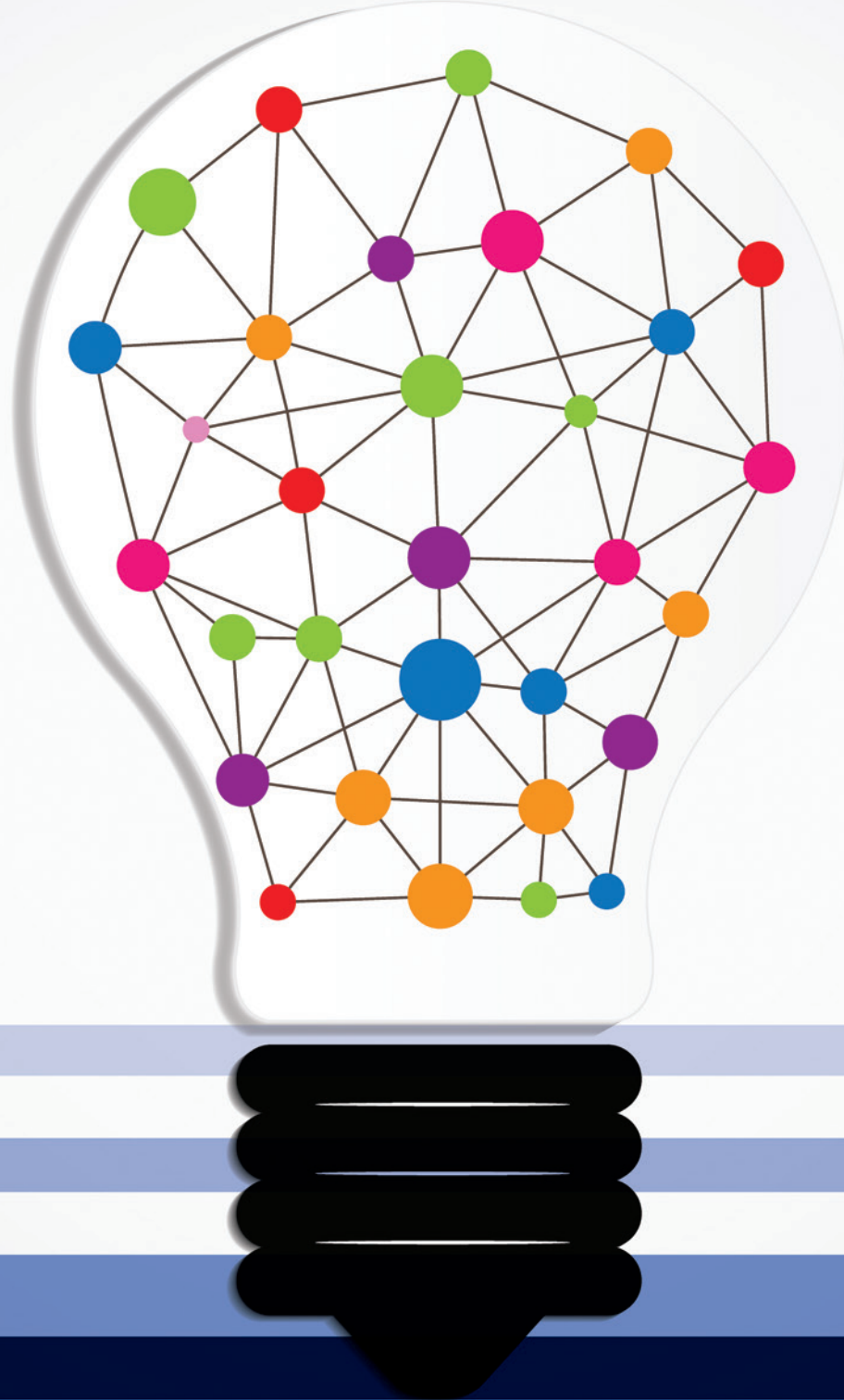


SPO LOCAL
DIRECT ACCESIBIL

www.directspo.ro

Proiectul „SPO LOCAL – DIRECT ACCESIBIL”
Proiect cofinanțat din Fondul Social European prin
Programul Operațional Sectorial Dezvoltarea Resurselor Umane 2007-2013
Investește în oameni!
POSDRU/123/4.1/S/130212

„Simplitatea este condiția principală a frumuseții morale”
Lev Nicolaevici Tolstoi



UN PROIECT PLECAT ÎN URMA UNEI NEVOI

Piața muncii a suferit schimbări majore în ultimul deceniu, în special în ultimii ani. De asemenea, privind lucrurile mai în ansamblu, putem spune în același timp că evoluția rapidă a tehnologiei a schimbat fața tuturor instituțiilor europene. Apariția perpetuă a noi instrumente de lucru, instrumente dedicate fiecărui domeniu de activitate în parte, a eficientizat dar a și remodelat întreg sistemul, de la micro-firme până la instituțiile de stat.

În prezent, dinamica schimbărilor din sistem și implicit cea de pe piața muncii cer de la sine implementarea de noi măsuri de ocupare care să contribuie la îmbunătățirea relației dintre Serviciul Public de Ocupare (SPO) și beneficiarii săi, beneficiari care au nevoie de sprijin realist, eficient și adaptat la condițiile pieței de azi.

Iată nevoia identificată!

Un pas firesc în acest sens a fost demararea unui proiect care să țintească îmbunătățirea și diversificarea serviciilor furnizate cetățenilor și instituțiilor prin simplificarea accesului la acestea, prin fluidizarea schimbului de informații și prin facilitarea accesului la documente.

Astfel a luat naștere proiectul SPO LOCAL – DIRECT ACCESIBIL, un proiect strategic ce vizează Serviciile Publice de Ocupare (SPO) de la nivel județean.

FINANȚAREA PROIECTULUI

Proiectul strategic „SPO LOCAL – DIRECT ACCESIBIL” este cofinanțat din Fondul Social European, în cadrul Programului Operațional Sectorial Dezvoltarea Resurselor Umane 2007-2013 fiind eligibil prin AXA PRIORITARĂ 4 - „Modernizarea Serviciului Public de Ocupare”, DOMENIUL MAJOR DE INTERVENȚIE 4.1. - „Întărirea capacității SPO pentru furnizarea serviciilor de ocupare”.

Valoarea totală a proiectului este de 12.114.769 de lei, din care valoarea asistenței financiare nerambursabile este de 9.086.076,75 de lei, iar contribuția proprie reprezintă 3.028.692,25 de lei.

Operațiunile finanțate în cadrul acestui Domeniu Major de Intervenție vor sprijini activitățile desfășurate în vederea întăririi capacității SPO de furnizare a serviciilor de ocupare. Vor fi promovate intervenții care vor conduce la îmbunătățirea relației dintre SPO și clienții săi și de asemenea la facilitarea și creșterea accesului la măsurile active de ocupare.

PROIECTUL PE SCURT

Proiectul „SPO LOCAL – DIRECT ACCESIBIL”, derulat în perioada ianuarie 2014 – iunie 2015, are drept obiectiv îmbunătățirea serviciilor oferite de Serviciul Public de Ocupare persoanelor aflate în căutarea unui loc de muncă. În cadrul proiectului va fi creat un sistem electronic care va simplifica accesul publicului și al angajaților la orice informații sau documente relevante din cadrul instituției. Instituțiile județene selectate în proiect vor beneficia de reducerea timpului de răspuns la solicitări, de un transfer mult mai rapid al documentelor și de stocarea în format electronic. Claritatea, accesibilitatea și transparența sunt dezideratele proiectului „SPO LOCAL – DIRECT ACCESIBIL”, un demers care își propune să simplifice, să eficientizeze și să aducă într-o eră modernă serviciile de ocupare a forței de muncă la nivel local.

AJOFM ARGEȘ - BENEFICIAR

Instituție subordonată Agenției Naționale pentru Ocuparea Forței de Muncă, AJOFM Argeș are drept obiectiv creșterea gradului de ocupare a forței de muncă și implicit prevenirea șomajului. Preocuparea permanentă a Agenției Județene este îmbunătățirea performanțelor angajaților.

Schimbările rapide pe piața muncii presupun o continuă adaptare a activității, motiv din care Agenția Județeană are o preocupare permanentă de îmbunătățire a performanțelor angajaților pentru a oferi servicii de calitate persoanelor aflate în căutarea unui loc de muncă.

AJOFM Argeș oferă servicii de informare despre piața muncii, evoluția și dinamica ocupațiilor, consiliere individuală și de grup legată de posibilitățile de calificare și servicii de orientare profesională. Totodată implementează proiecte finanțate prin POS DRU.

Pitești, B-dul Republicii nr. 11,
tel.: 0248222415, fax: 0248222582
E-mail: ajofm@ag.anofm.ro
www.arges.anofm.ro



AJOFM CĂLĂRAȘI

Călărași funcționează ca unitate cu personalitate juridică în subordinea Agenției Naționale pentru Ocuparea Forței de Muncă și este un serviciu public deconcentrat constituit la nivelul județului Călărași cu scopul de a realiza și de a coordona ocuparea forței de muncă și protecția socială a persoanelor aflate în căutarea unui serviciu.

AJOFM Călărași a implementat numeroase proiecte cu finanțare europeană.



Călărași, Str. 13 Decembrie nr. 12,
cod poștal 910014, jud. Călărași

AJOFM TELEORMAN

AJOFM Teleorman, sub coordonarea și îndrumarea Agenției Naționale pentru Ocuparea Forței de Muncă, aplică politicile și strategiile pentru ocuparea forței de muncă și pentru formarea profesională a persoanelor în căutarea unui loc de muncă. Agenția județeană are drept obiective creșterea ocupării forței de muncă, asigurarea egalității de șanse și creșterea incluziunii sociale pe piața muncii precum și protecția persoanelor în cadrul sistemului asigurărilor pentru șomaj.



Alexandria, Str. Dunării nr. 1,
cod poștal 140002, jud. Teleorman

AJOFM GIURGIU

Sub coordonarea Agenției Naționale pentru Ocuparea Forței de Muncă, AJOFM Giurgiu împreună cu agențiile județene aplică politicile și strategiile pentru ocuparea forței de muncă și pentru formarea profesională a persoanelor în căutarea unui job, elaborate de Ministerul Muncii, Familiei, Protecției Sociale și Persoanelor Vârștnice. Agenția județeană are scopul de a stimula creșterea gradului de ocupare a forței de muncă, de a preveni șomajul, de a asigura egalitatea de șanse pe piața internă a forței de muncă și de a proteja persoanele din sistemul asigurărilor pentru șomaj.



Giurgiu,
Str. București, Bl. 202/5D mezanin,
jud. Giurgiu

MEDIA ONE

Compania Media One s-a dezvoltat într-un motor generator de servicii de consultanță, management și comunicare de calitate. Având o echipă creativă și dedicată, cu experiență de peste 19 ani în derularea de proiecte de dezvoltare a resurselor umane, compania a reușit să se poziționeze și ca o forță activă în generarea și gestionarea cu succes a unor proiecte majore cu recunoaștere la nivel național.

Compania are un portofoliu bogat de proiecte dezvoltate pentru autoritățile publice și guvernamentale din România, dar și o rețea de parteneriate consolidate cu instituții publice internaționale, fiind implicată în proiecte importante de dezvoltarea resurselor umane, egalitate de șanse, incluziune socială și comunicare instituțională.



București,
Str. Mavrogheni nr. 1, sector 3
cod poștal 030181



PAGINA CONSILIER

Legea nr. 76/2002 actualizată reglementează asigurările pentru șomaj și ocuparea forței de muncă. Este important de știut că sprijinul șomerilor, conform Legii nr. 76, se realizează prin:

- informarea și consilierea profesională;
- medierea muncii;
- formarea profesională;
- oferirea de consultanță și asistență pentru inițierea unei afaceri;
- completarea veniturilor salariale ale angajaților;
- stimularea mobilității forței de muncă.

PROIECTUL PRIVIT PRIN INDICATORI

Iată ce va rezulta în urma muncii noastre:

- 4 agenții de ocupare sprijinite prin proiect, acreditate conform standardelor de calitate și care furnizează servicii „self-service”
- 4 analize și prognoze despre piața muncii
- 2 evenimente de comunicare și de promovare la nivel național
- 6 evenimente de comunicare și de promovare la nivel județean
- 5 studii, analize, rapoarte și strategii elaborate de Serviciul Public de Ocupare

Grupul țintă al proiectului este format din 400 de persoane, personal al celor patru SPO partenere, precum și al altor agenții județene din țară.

DE CE E PROIECTUL NOSTRU ALTFEL

Concept inovator, proiectul introduce în premieră în România un modul de comunicare cu beneficiarii prin SMS. Șomerul sau persoana în căutarea unui loc de muncă poate accesa oferta de locuri de muncă pusă la dispoziție de SPO și se poate decide pentru un loc de muncă dintr-un alt județ sau dintr-o altă regiune.

Un alt aspect esențial al proiectului este dezvoltarea și implementarea serviciilor bazate pe sistemul „self-service”. Ca noutate, persoanele aflate în evidența SPO și angajatorii vor avea acces la propriile documente gestionate de SPO și vor putea completa sau adăuga documente și informații utile.

Iată de ce în România acest proiect constituie o noutate:

- prin accesul direct la propriul dosar;
- pentru posibilitatea de a completa propriul dosar (șomer sau angajator);
- prin posibilitatea de transfer online al documentelor;
- prin accesul online la serviciile de ocupare.

**Adresa AJOFM Argeș:
Pitești, B-dul Republicii nr. 11,
tel.: 0248 222 415, fax: 0248 222 582
E-mail: ajofm@ag.anofm.ro
www.arges.anofm.ro**

Titlul programului: Programul Operațional Sectorial Dezvoltarea Resurselor Umane 2007-2013

Titlul proiectului: „SPO LOCAL – DIRECT ACCESIBIL”

Editorul materialului: Agenția Județeană pentru Ocuparea Forței de Muncă Argeș

Data publicării: iulie 2014

**Conținutul acestui material nu reprezintă în mod obligatoriu poziția oficială
a Uniunii Europene sau a Guvernului României**